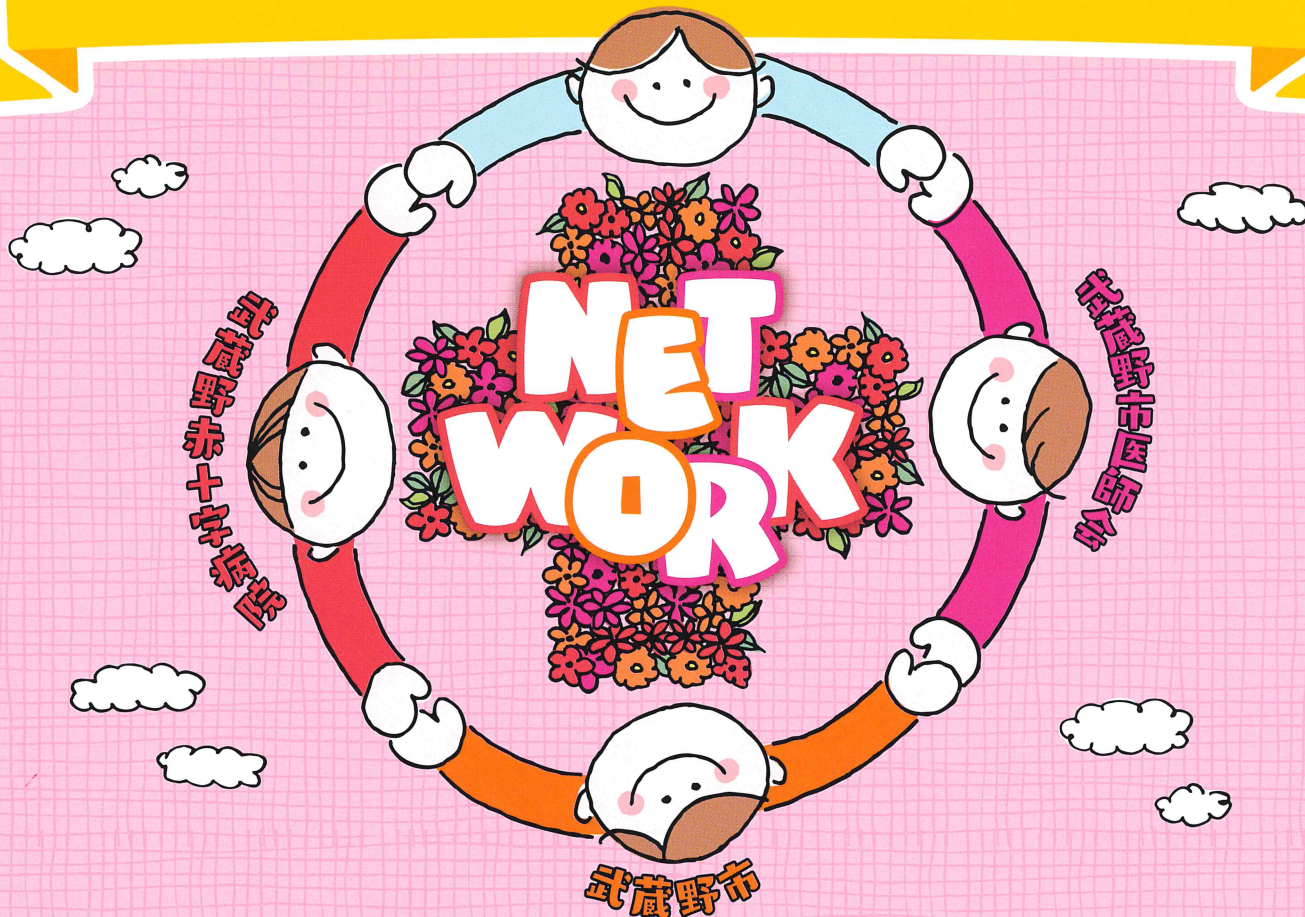


地域で取り組む災害医療と防災

— 多職種連携総力戦で命を守る —



第19回 武蔵野市地域医療連携フォーラム

日時 令和7年4月19日(土) 14時～16時30分(入館開始13時30分)

場所 武蔵野公会堂ホール(吉祥寺駅公園口 丸井隣り)

入場無料

プログラム

総合司会 / 武蔵野赤十字病院院長・黒崎 雅之 武蔵野市医師会副会長・天野 英介

1. 武蔵野市の医療連携

武蔵野赤十字病院院長・黒崎 雅之 /
武蔵野市医師会会長・中嶋 伸 / 武蔵野市長・小美濃 安弘

基調講演

2. 災害拠点病院における 災害時医療体制について

武蔵野赤十字病院救命救急センター長・原田 尚重

3. 災害発生時における かかりつけ医の役割

武蔵野市医師会防災部理事・天野 秀介

4. 災害現場における歯科医師会の役割について

武蔵野市歯科医師会災害医療管理担当理事・内山 博人

5. 災害時における服薬管理体制について

武蔵野市薬剤師会防災担当理事・安田 農

6. 武蔵野市の防災体制について

武蔵野市防災安全部防災課長・横瀬 英樹

パネルディスカッション

7. 大規模災害時に対応するための 医療体制とは？

原田 尚重・天野 秀介・内山 博人・安田 農・横瀬 英樹・豊島 麻美

共催 / 武蔵野赤十字病院 武蔵野市医師会 武蔵野市

問い合わせ・連絡先 / 武蔵野赤十字病院・医療連携センター 0422-32-3111(内線 8853, 7515)

